

HUBERi sõelmete pesupress WAP/SL



Superpesupress utiliseerimiskulude vähendamiseks

- mahu, kaalu ja utiliseerimiskulude vähendamine kuni 85%
- kokkupressimine kuni 50% kuiva jääki
- pestud sõelmete kõrge kvaliteet < 20 mg BOD₅ / g kuiva jääki

►► Funktsioon

WAP/SL töötab seeriarežiimis. Sõelmed kukuvad pesumahutisse kas otse sõelalt või konveierilt või need uhutakse mahutisse läbi pesukanali. Pärast seda, kui seeria sõelmeid on etteantud, täitub mahuti pesuveega ja see hakkab rootori toimel liikuma reguleeritud perioodi jooksul. Fekaalid vabastatakse ja eemaldatakse sõelmetest tugeva turbulentsi ning põikjõuga.

Kui pesutsükel on lõppenud, avaneb automaatkapp ja pesuvesi voolab ära läbi küna avade. See voolab koos fekaalidega tagasi reoveevoolu. Künas olev kruvi transpordib sõelmed edasi torusuu poole, kus neid lisavõimalusena loputatakse pihustiveega. Kruvi lükkab sõelmed läbi rõhutsooni, kus need pressitakse kokku, veetustatakse enne, kui need viimaks väljutatakse läbi väljavoolutoru konteinerisse või pakkemasinasse.

►► Etteandmise võimalused

Etteandmine läbi pesukanali

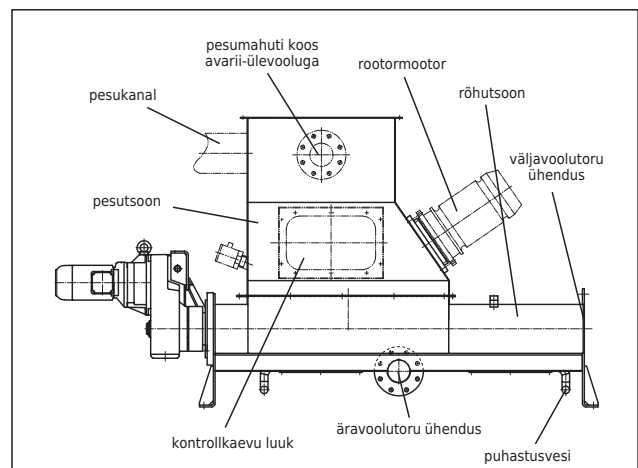
Sõelmed kukuvad kas sõelalt või konveierilt pesukanalisse. Sõelutud reovesi või tootmisvesi uhub sõelmed läbi kanali pesupressi pesumahutisse. Uhtmistvett kasutatakse pesumahutis ka pesuveena.

Etteandmine otse sõelalt või konveierilt

Sõelmed kukuvad sõelalt või konveierilt pesumahutisse. Sõelutud reovesi või tootmisvesi sisestatakse pesuveena otse mahutisse.

►► Kasutegurid

- Väga puhtad sõelmed tänu mahu, kaalu ja utiliseerimiskulude vähendamisele kuni 85%.
- Väga intensiivne pesemine pesumahutis.
- Pestud sõelmete kvaliteet < 20 mg BOD₅ / g kuiva jääki.
- Kokkupressimine kuni 50% tahkeid aineid.
- Sõelmete töötlemise jõudlus kuni 12 m³/h (420 ft³/hr).
- Sõelutud reo- või tootmisvett saab kasutada pesuveena.
- Vastupidav, kindel disain.
- Kõik detailid, k.a. kruvi, on korrosioonivastaseks kaitseks valmistatud roostevabast terasest.
- Tasub ennast kiiresti ära tänu suurele kokkuhoidule transpordi- ja utiliseerimiskulude pealt.



Suur turbulent pesumahutis rootori töö ajal



Pestud ja peaaegu lõhnavabad sõelmed HUBERi sõelmete pesupressist WAP/SL, kokkusurutud kuni 50% tahkeid aineid

HUBER SE Tel. + 49 8462 2010 · Faks + 49 8462 201 810
info@huber.de · Internet: www.huber.de

Kontakt Eestis Tel. + 372 35 66 111 · Faks + 372 35 66 115
info@huber.ee · Internet: www.huber.ee

Subjekt tehniliseks modifikatsiooniks
0,0 / 1 – 4.2013 – 4.2013

HUBERi
sõelmete pesupress WAP/SL