

## ROTAMAT® kruvipress RoS 3Q



- Meie hästitõestatud muda veetustamise pressi uus põlvkond
- paranenud töö
  - silmapaistev töökindlus
  - vähenenud käitamiskulud

## ➤➤ Muda efektiivse veetustamise vajadus

Muda / bioloogiliste tahkete ainete utiliseerimine muutub aina keerukamaks ja kulukamaks. Parimad mudad veetustatakse, nii on vaja vedada väiksemat massi ja transpordikulud on väiksemad. Edasijõudnud bioloogiliste tahkete ainete käitlemine, nagu näiteks kuivatamine või tuhastamine, eeldab suurepäraselt eelnevat mehhaanilist veetustamist, et vältida ülemäärast energiatarbimist ja vee aurustumise kulusid.

Kaasaegne muda veetustamine peab olema:

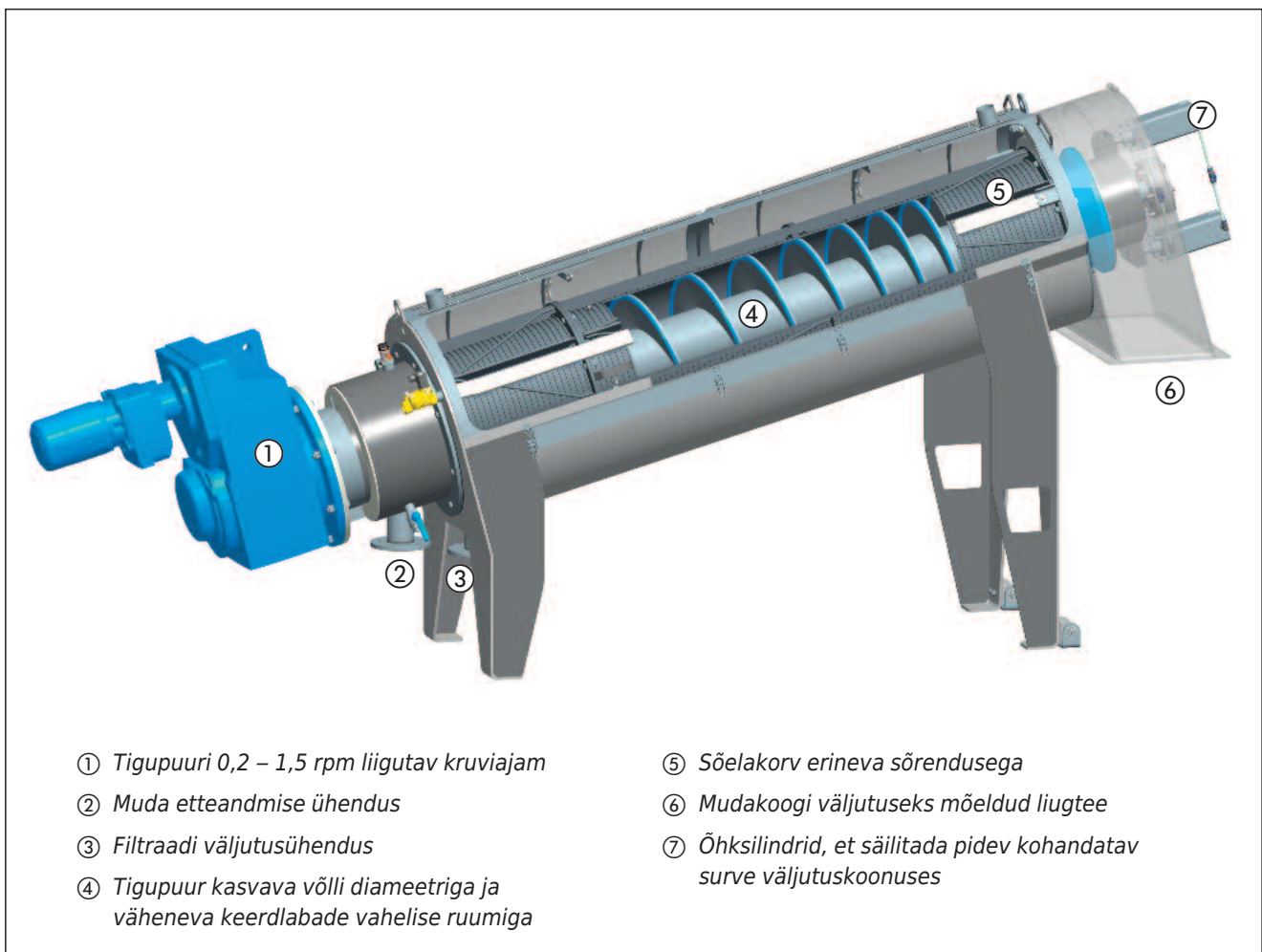
- efektiivne, et vähendada muda kogust ja veesisaldust;
- kindel ja automatiseeritud, et vähendada seisakuaegu ja käitaja kohaloleku vajadust;
- hõlpsasti kohandatav erinevate muda omadustega;
- tõhus, pidades silmas investeringuid ja käitamiskulusid.

## ➤➤ Kruvipressi RoS 3Q – detailid ja funktsioon

Helvestatud muda pumbatakse silindrikujulisse sõelakorvi kus pöörleb aeglaselt tigupuur. Tigupuuri võlli diameeter suureneb liikudes korvi otsa poole ja vahed keerdlabade vahel kasvavad. Ruumala korvi, tigupuuri ja keerdlabade vahel kahaneb pidevalt ning surve kasvab kui muda liigub läbi korvi. Muda vesi pressitakse läbi korvi sõela.

Tigupuur lükkab tihendatud muda edasi rõngakujulise vaheruumi poole, mis on piiritletud ümmarguse avausega ja kohandatava väljutuskoonusega selle sees. Koonus on surutud vastu avaust õhksilindritega, nii säilib surve mudale väljumisava lõpus.

Keerdlabade hari puhastab pöörlevat sõela seest ja veepihustid pesevad seda regulaarselt väljastpoolt.



Skemaatiline joonis: RoS 3Q kruvipressi läbilõige

## ➤➤ Eelised

### Suur veetustamise jõudlus

- muda mahu vähenemine kruvipressis
- pidevalt kohandatav vasturõhk väljuvoolu lõpus
- tugev ajami pöördemoment efektiivseks survestamiseks
- pidev sõelakorvi puhastamine
- õhuke mudakook

### Usaldusväärne töö lühikese seisakuga

- kulumist praktiliselt ei ole tänu kruvi  $< 1,5$  rpm pöörlemiskiirusele
- vähe liikuvaid osi
- vastupidav roostevabast terasest disain
- lihtne ligipääseda läbi suurte vaatlusavade
- lihtne endajälgimise juhtstrateegia
- võimalik 24/7 järelvalveta käitamine
- tõestatud sadade paigaldustega

### Minimaalsed käitamiskulud

- silmapaistev energiatõhusus
- energiatarbimine  $< 0,01$  kWh/t<sub>DS</sub>
- vajab vähest järelvalvet ( $< 20$  min/päevas)
- minimaalne kulumine ja kahjustumine, väikesed tagavaraosade kulud
- väike pesuvee tarbimine ( $< 8\%$  mudavoolust)
- filtraadi kõrge kvaliteet
- suur tahkete ainete kinnipidamise hulk (tavaliselt  $> 97\%$ )

### Madalad investeerimiskulud

- kompaktne disain ja väike katteala
- lisavarustuses toruhelvestaja
- sisseehitatud tugijalad
- vibratsioonivaba, peaaegu hääletu käitamine
- täielikult suletud disain



RoS 3Q 440 5 m³/h jaoks



Vastupidav sõelakorv on valmistatud roostevabast terasest



Statsionaarselt paigaldatud kruvipress 140 kg<sub>D</sub>/h jaoks

## ➤ ROTAMAT® kruvipressi RoS 3Q spetsiaalsed rakendused

### Õhukeste mudade veetustamine

Tänu pumbaga etteandmisele eemaldatakse suur osa vett mudast juba veetustamiseelses tsoonis. See võimaldab < 1% tahkete ainete kontsentratsiooniga õhukese muda kuluefektiivset veetustamist.

#### Kasutegurid:

- muda veetustamine ilma eelneva tihendamiseta
- tüüpilised veetustamise tulemused 18 – 25% tahkeid aineid
- muda koguse vähendamine ühe sammuga kuni > 97%
- hoiab kokku eelneva muda tihendamise investseeringute ja käitamiskulude pealt
- vajab vähest käitaja järelvalvet

### Erinevad muda omadused

Veetustamise protsess on tihti rikutud ja vajab käitaja tähelepanu muda sageli väga erineva kvaliteedi tõttu.

Meie ROTAMAT® kruvipress RoS 3Q seadistab ise automaatselt üle- ja alakoormuse piirid. Juhtsüsteem kindlustab, et alati säilitatakse optimaalne töö.

#### Kasutegurid:

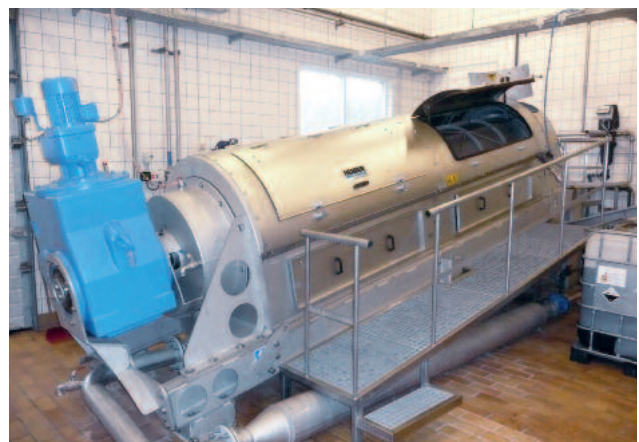
- alati optimaalne töö
- usaldusväärne töö
- vähene käitaja järelvalve

## ➤ RoS 3Q suurused

Suurus	Läbilaskevõime [kg kuiv.ain./h]	Ajami võimsus [kW]
280	70	0,37
440	140	1,5
620	300	2,2
800	500	4,0



Kahandav veetustamine järelkäru külge kinnitatud seadmega, suurus 440



Kruvipress RoS 3Q 800



Täissuurus 440 paigaldamine ainult 12 m<sup>2</sup> kattealaga

**HUBER SE** Tel. + 49 8462 2010 · Faks + 49 8462 201 810  
info@huber.de · Internet: www.huber.de

**Kontakt Eestis** Tel. + 372 35 66 111 · Faks + 372 35 66 115  
info@huber.ee · Internet: www.huber.ee

Subjekt tehniliseks modifikatsiooniks  
0,0 / 1 – 4.2013 – 4.2013

ROTAMAT® kruvipress RoS 3Q