

# ROTAMAT®

## Muda vastuvõtijaamad



Septiliste mudade efektiivne käitlemine

- ROTAMAT® peensõel sisseehitatud sõelmete pressiga Ro 3
- Tervikseade sisseehitatud liivapüünisega Ro 3.3
- ROTAMAT® pesutrummel RoFAS

## ➤ Väljakutse – meie lahendus

HUBER pakub terviklikke süsteeme ja tööprotsesse septilise muda käitlemiseks. Aastatepikkune kogemus on tõestanud, et meie seadmed sobivad eriti hästi septilise muda käitlemiseks. Sadu ROTAMAT® septilise muda käitlemisjaamu on paigaldatud üle terve maailma. Septilist muda transporditakse tavaliselt mahutitega sõidukites. Sõltuvalt reoveekäitlemisjaama suuruselt võidakse muda pumbata tasakaalustavasse mahutisse, kust seda pidevalt saadetakse edasi jaama.

Otse jaama saatmine (ilma tasakaalustava mahutita) on võimalik suuremates jaamades.

Igal juhul on vajalik jämedateralise materjali (hügieenitooted, plastik jms) eemaldamine spetsiifilisest mudast. Heaks septilise muda käitlemiseks on mitmeid nõudeid:

- Suur jõudlus, et vähendada mahutitega sõidukite ooteaega.
- Suur eraldusvõimsus, et saavutada suurepärase mittelagunevate materjalide eraldamine.
- Automatiseerimine, et vähendada käitaja kohalolekuaega.
- Täielik kaetus, et vältida ebameeldivat lõhna.
- Kindel töö ilma liiva ja kruusa kahjustusteta.
- Sisseehitatud sõelmete pesemine ja kokkupressimine, et toota sõelmeid, mis sobiksid prügimäele ning mille kaal ja utiliseerimiskulud on vähenenud.

Vastamaks nendele nõudmistele on HUBER välja töötanud spetsiaalsed ROTAMAT® masinad ja jaamad, mis on oma efektiivsust ning töökindlust tõestanud sadade paigalduste puhul.

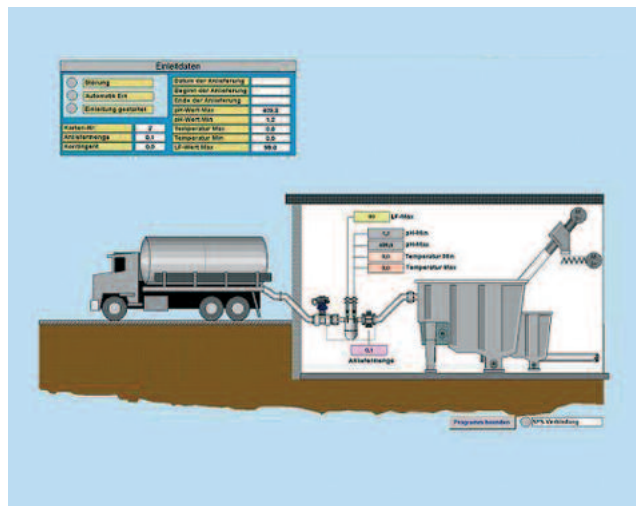
## ➤ Identifitseerimis- ja mõõtmisüsteem

Tänu pidevalt kasvavatele nõudmistele personali, seadmete ja tehnoloogiate ning tarkvara moderniseerimise osas, kasutatakse aina enam süsteeme automatiseeritud tarkvaraga. Automatiseeritud tarkvara lihtsustab mõõtmist ja arvete koostamiseks vajalike andmete säilitamist. See terviklik süsteem suudab võtta arvesse erinevaid konkreetseid nõudmisi (sõltuvalt keskmisest kvaliteedist), näiteks: toitejuhtme pikkus, voolu mõõtmine, proovide võtmine, ning lihtsustab seega mitmete ülesannete täitmist ühe tööprotsessi jooksul. Jaamad saavad töötada autarkiliselt ning klient saab neid sõltumatult käivitada ja käitada. Süsteem on loodud andmete salvestamiseks ja säilitamiseks (sõltumata jaama versioonist).



On kolm võimalust septilise muda utiliseerimiseks reoveekäitlemisjaamades:

1. Saata see reoveevoolu.
2. Saata see mudavoolu.
3. Saata see osaliselt reovee- ja osaliselt mudavoolu.



Tööjuhtsüsteemi visualiseerimine

## ➤ ROTAMAT® muda vastuvõtijaam Ro 3

ROTAMAT® muda vastuvõtijaama Ro 3 kasutatakse septilise muda mehhaaniliseks käitlemiseks. ROTAMAT® peensõel Ro 1 või ROTAMAT® mikrokurn Ro 9 on paigaldatud mahutisse. Septiline muda siseneb mahutisse kui see voolab läbi peensõela või mikrokurna, kõik jämedateraline materjal püütakse kinni. Kruvikonveier koos sisseehitatud sõelme pressiga eemaldab sõelmed mahutist, vähendab nende kogust ja kaalu ning kukutab need konteinerisse või pakkimisseadmesse. Kogu käitlemisprotsess toimub täielikult suletud süsteemis, seega ei eraldu ebameeldivat lõhna.

Lisaks sellele sõelmeid ka pestakse, mis muudab need sobivateks prügimägede jaoks. Filtraat segatakse reovette edasiseks käitlemiseks reoveekäitlemisjaamas.

Kui vajatakse silmapaistvat eraldusvõimsust, siis saab igat muda vastuvõtijaama varustada lisaks ka hästitõestatud ROTAMAT® pöörleva trummelpeensõelaga Ro 2.

## ➤ ROTAMAT® muda vastuvõtijaam koos ROTAMAT® peensõelaga Ro 3.1

Jõuline ja efektiivne Ro 3.1 versioon on muutunud omasuguste seas kõige populaarsemaks. Selle kõrgevaliteediline disain ja tehnika garanteerivad kõige usaldusväärsema töö – päevast päeva, aastast aastasse.

ROTAMAT® muda vastuvõtijaama Ro 3.1 peamine komponent on töökindel ROTAMAT® peensõel Ro 1. See paistab silma oma suure tööjõudluse, hea eraldusefektiivsuse ja väikese survekaoga. Veel üks selle suurepärase osa on sisseehitatud sõelme press koos kõigi oma kasuteguritega.

ROTAMAT® peensõel on väga vastupidav, see suudab toime tulla ka kivide ja liivaga ning on tervikuna valmistatud roostevabast terasest. See on täielikult isepuhastuv ning selle resti pulgad haarduvad täielikult korvi varrastega. (Täpsema informatsiooni saamiseks vaadake palun meie ROTAMAT® peensõela Ro 1 eraldi brošüüri)



ROTAMAT® muda vastuvõtijaam Ro 3.1 koos ROTAMAT® peensõelaga, soojendatud ja isoleeritud seade



Hõljuv ja heljuv materjal püütakse sõelakorvi. Pulgad hambuvad korvi varrastega ja kindlustavad täieliku automaatse puhastamise.

## ➤ ROTAMAT® muda vastuvõtijaam koos ROTAMAT® mikrokurnaga Ro 3.2

Selles Ro 3 versioonis eraldatakse sõelmed ROTAMAT® mikrokurnaga Ro9. Sõelakorvi puhastab roostevabast terasest kruvi. Lisapuhastus saavutatakse tänu kruvi keerdlabadel asuvatele kulumiskindlatele harjadele. Sel ajal kui sõelmeid liigutatakse mööda kinnist tõusutoru

ülespoole, surutakse need enne väljutamist sisseehitatud sõelme pressis. ROTAMAT® muda vastuvõtijaam Ro 3.2 on efektiivne ja soodne alternatiiv meie Ro 3.1-le. Seda saab kasutada ka väikese voolu ja väikeste kogustega rakenduste puhul.



## ➤ ROTAMAT® muda vastuvõtijaama kompaktne versioon koos liivapüünise ja liivajaoturiga Ro 3.3

Seda jaamatüüpi kasutatakse sõelmete ja liiva täielikuks eraldamiseks. See koosneb:

- Sisseehitatud sõelmete pressiga peensõelast.
- Õhutamata liivapüünisest koos liivajaoturiga.



ROTAMAT® muda vastuvõtijaam õhutamata liivapüünise ja sisseehitatud liiva jaotuskruviga

Tänu kõikide komponentide sisseehitamisele ühte mahutisse on tegu väga kompaktses jaamaga, mis ei tekita ebameeldivat lõhna. Septilise muda terviklik käitlemine teostatakse ühes seadmes.



Hästitõestatud mehhaanilised eeltöötlemiskomponendid kombineeritud ROTAMAT® muda vastuvõtijaamaga Ro 3.3

## ➤ ROTAMAT® muda vastuvõtijaam koos ROTAMAT® pesutrumliga RoFAS

Pöörlev, efektiivne sõelmete trummel kindlustab kindla, ummistusteta tahkete ainete transpordi survejuhitud materjali transpordi trumlis. Seetõttu saab jaama kasutada ekstreemsete rakenduste puhul. Tahkete ainete pesemine ja veetustamine toimub edasise sõelmete pesupressi HUBER WAP abil.

- Suur tahkete ainete läbilasevõime
- Võimalik mitmete sõidukite üheaegne tühjendamine
- Minimaalne kulumine
- Kahedimensiooniline sõelumine



ROTAMAT® muda vastuvõtijaam RoFAS



50 l sõelmeid pöörde kohta

**HUBER SE** Tel. + 49 8462 2010 · Faks + 49 8462 201 810  
info@huber.de · Internet: www.huber.de

**Kontakt Eestis** Tel. + 372 35 66 111 · Faks + 372 35 66 115  
info@huber.ee · Internet: www.huber.ee

Subjekt tehniliseks modifikatsiooniks  
0,0 / 1 – 5.2008 – 4.2008

ROTAMAT® muda vastuvõtijaamad